

*Ciencias
Naturales*

Anatomía Aplicada

1º Bachillerato

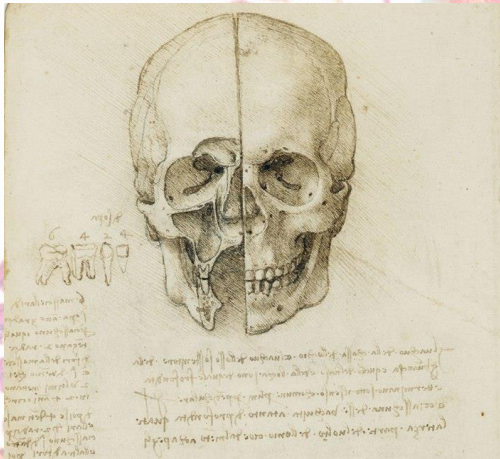


¿A quién va dirigida?

Alumnos interesados en:

- **Licenciaturas y Diplomaturas** relacionadas con la **rama científica, tecnológica y ciencias de la salud y medio ambiente** (medicina, química, física, biología, ciencias ambientales, geología, farmacia, biotecnología, veterinaria, odontología, enfermería, fisioterapia, nutrición, óptica...)
- Ciclos de **Formación Profesional de Grado Medio o Superior**, relacionados con las familias profesionales: Química y Farmacia, Sanidad, Seguridad y Medio Ambiente, Industrias Alimentarias, Industrias Extractivas, Fabricación Mecánica, Energía y Agua, Electricidad y Electrónica, Instalación y Mantenimiento, Agraria...)

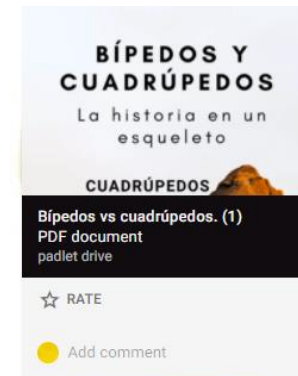
Contenidos



- ❖ **Organización básica** del cuerpo humano
- ❖ **Aparato locomotor** y movimiento
- ❖ **Sistema cardiopulmonar**
- ❖ **Sistemas de aprovechamiento de energía:** digestivo
- ❖ **Coordinación y regulación:** sistema nervioso y endocrino
- ❖ **Reproductor**
- ❖ **Expresión y comunicación corporal**

Metodología

- Metodología **activa y participativa**
- Uso de recursos **digitales**.
- **Proyectos** de trabajo en grupo variados, vídeo, investigación bibliográfica
- **Laboratorios**, microscopía, disecciones...



Evaluación

- La nota se basará en la información proporcionada por varios instrumentos, varias pruebas escritas, fichas de profundización, trabajos...

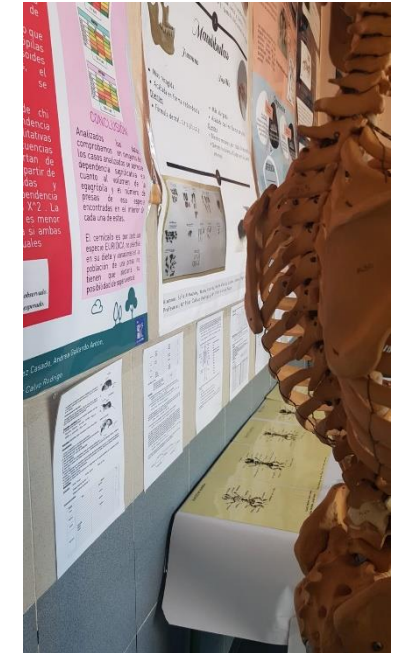
- Porcentajes

- **Pruebas escritas → 50%**
- **Trabajos y proyectos → 40%**
- **Guía de observación → 10%**



Algunas actividades

- Estudio sobre **bípedos**
- **Visitas** a museos y lugares de interés
- Trabajos y **participación** en competiciones escolares



La realización de actividades está supeditada a la **situación sanitaria**